



R O S C O

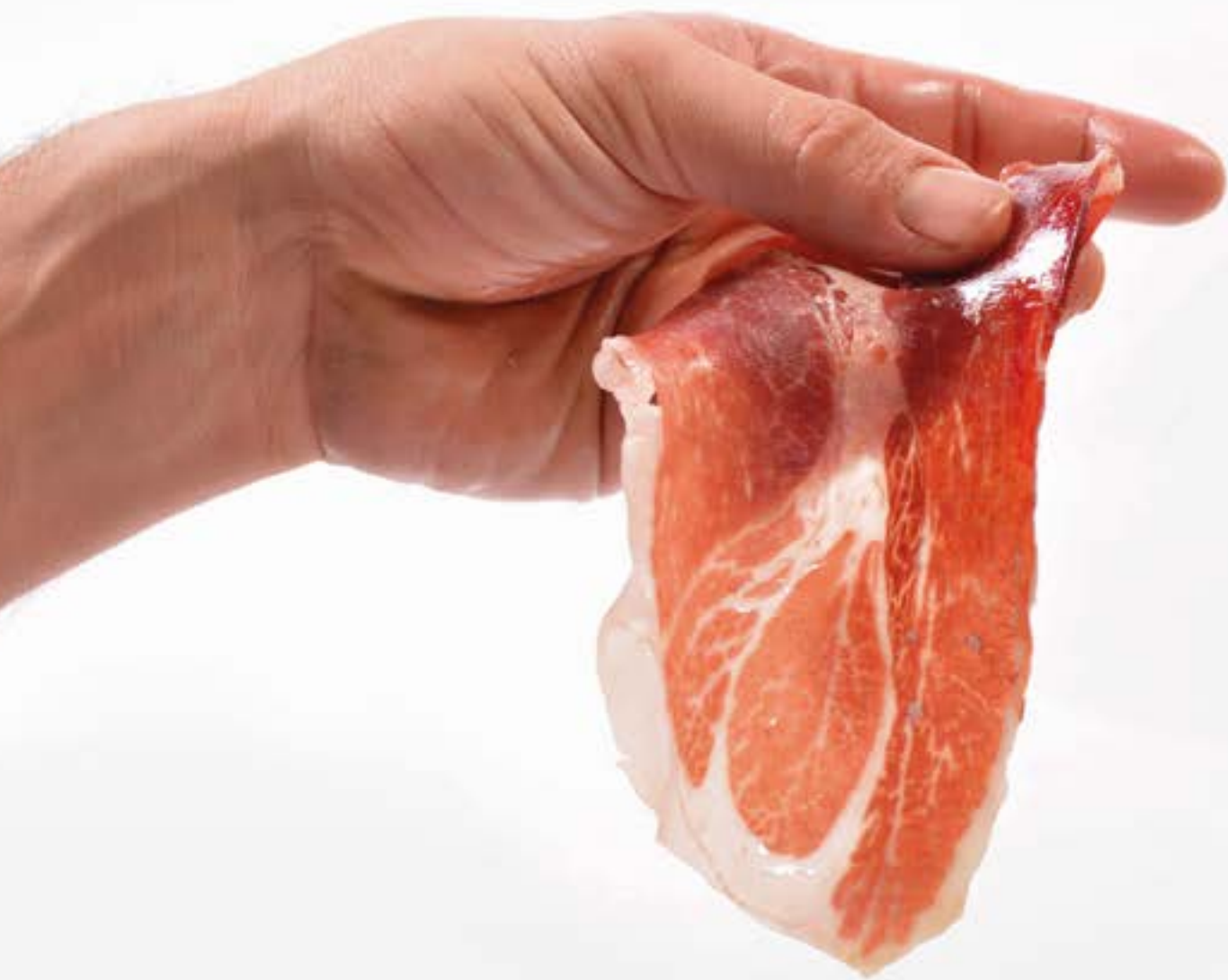
---

MZ.10170

CATÁLOGO

IBÉRICOS DE MONTÁNCHEZ





R O S C O

---

MZ.10170



R O S C O

MZ.10170

# Índice

---

Fabricantes	5
Montánchez, un microclima singular	7
Jamones y paletas ibéricos de bellota	9
Jamones y paletas de cebo de campo Ibérico	11
Jamones y paletas de cebo	12
Jamones y paletas serranas y duroc	13
Embutidos ibéricos	17
Surtidos, panceta y congelados	19
Formatos	20
Nuestro equipo	21

---



R O S C O

---

MZ.10170



R O S C O

MZ. 10170

FABRICANTES DESDE 1922

# Más de 100 años de trayectoria.

Nuestros productos son el resultado de un arduo trabajo familiar, de un legado que nos esforzamos en mantener intacto cada día.



## Año 1922

El inicio de todo. Un año que llevamos en lo más profundo de nosotros.

## 4 generaciones

Nos sentimos orgullosos de trabajar duro cada día para dejar este legado a nuestros hijos.

## Secretos ancestrales

Preservamos inalterables las recetas y conocimientos de nuestros antepasados.

## Un objetivo

Todo esto solo tiene una razón de ser: producir el mejor jamón de mundo.



R O S C O

MZ.10170

# Dehesa, Tradición y Cerdo Ibérico.



Al suroeste de la península ibérica, en la región de Extremadura, nos encontramos con un ecosistema único, LAS DEHESAS, plagadas de encinas y alcornoques centenarios. En este lugar mágico se cría en libertad un animal extraordinario al que le debemos todo: EL CERDO IBÉRICO.

MONTANCHEZ (Cáceres) a más de 800m de altitud, con un microclima singular, es donde ROSCO a base de una curación lenta y natural, aunado con tradición y saber, consigue hacer una joya gastronómica.



R O S C O  
MZ.10170

# R O S C O

MZ.10170





NUESTROS PRODUCTOS

# Jamones y paletas Ibéricos de bellota

R O S C O

MZ.10170

## Brida Negra

### Jamón de Bellota 100% Ibérico

COD.	FORMATO	PESO	UNID./CAJA
J011	CON HUESO	9 - 11 kg	2
J012	SIN HUESO	6,5- 7,5 kg	2
J013	SIN HUESO 1/2	6,5- 7,5 kg	2
J014	SIN HUESO 1/4	6,5- 7,5 kg	2
J015	LIMPIO	5,5 -6,5 kg	2
J016	LIMPIO 1/2	5,5 -6,5 kg	2
J017	LONCHEADO 500GR	500gr	10
J018	LONCHEADO 100GR	100 gr	20
J018A	LONCHEADO 100GR+ESTUCHE	100 gr	15
J019	LIMPIO TROQUELADO	4,5 - 5,5 kg	2
J020	LIMPIO TROQUELADO 1/2	4,5 - 5,5 kg	2

### Paleta de Bellota 100% Ibérica

COD.	FORMATO	PESO	UNID./CAJA
J031	CON HUESO	4,0 - 5,5 kg	2
J032	SIN HUESO	2,0 -3,0 kg	5
J033	SIN HUESO 1/4	2,0 -3,0 kg	5
J034	LIMPIO	2,0 -3,0 kg	5
J035	LONCHEADO 500GR	500gr	10
J036	LONCHEADO 100GR	100 gr	20
J036A	LONCHEADO 100GR+ESTUCHE	100 gr	15
J037	LIMPIO TROQUELADO	2,0 -3,0 kg	5

+42-60  
meses

+24-36  
meses

# Brida Roja



## Jamón de Bellota Ibérico 75% Raza Ibérica

COD.	FORMATO	PESO	UNID./CAJA
J041	CON HUESO	7,5 - 9 kg	2
J042	SIN HUESO	5,5 - 6,5 kg	2
J043	SIN HUESO 1/2	5,5 - 6,5 kg	2
J044	SIN HUESO 1/4	5,5 - 6,5 kg	2
J045	LIMPIO	4,5 - 5,5 kg	2
J046	LIMPIO 1/2	4,5 - 5,5 kg	2
J047	LONCHEADO 500GR	500gr	10
J048	LONCHEADO 100GR	100 gr	20
J048A	LONCHEADO 100GR+ESTUCHE	100 gr	15
J049	LIMPIO TROQUELADO	4,5 - 5,5 kg	2
J050	LIMPIO TROQUELADO 1/2	4,5 - 5,5 kg	2



## Paleta de Bellota Ibérica 75% Raza Ibérica

COD.	FORMATO	PESO	UNID./CAJA
J061	CON HUESO	4,0 - 5,5 kg	2
J062	SIN HUESO	2,0 -3,0 kg	5
J063	SIN HUESO 1/4	2,0 -3,0 kg	5
J064	LIMPIO	2,0 -3,0 kg	5
J065	LONCHEADO 500GR	500gr	10
J066	LONCHEADO 100GR	100 gr	20
J066A	LONCHEADO 100GR+ESTUCHE	100 gr	15
J067	LIMPIO TROQUELADO	2,0 -3,0 kg	5



NUESTROS PRODUCTOS

# Jamones y paletas de Cebo de Campo Ibérico

R O S C O

MZ.10170

## Brida Verde

### Jamón Cebo Campo Ibérico 50% Raza Ibérica

COD.	FORMATO	PESO	UNID./CAJA
J051	CON HUESO	7,5 - 9 kg	2
J052	SIN HUESO	5,5 - 6,5 kg	2
J053	SIN HUESO 1/2	5,5 - 6,5 kg	2
J054	SIN HUESO 1/4	5,5 - 6,5 kg	2
J055	LIMPIO	4,5 - 5,5 kg	2
J056	LIMPIO 1/2	4,5 - 5,5 kg	2
J057	LONCHEADO 500GR	500gr	10
J058	LONCHEADO 100GR	100 gr	20
J058A	LONCHEADO 100GR+ESTUCHE	100 gr	15
J059	LIMPIO TROQUELADO	4,5 - 5,5 kg	2
J060	LIMPIO TROQUELADO 1/2	4,5 - 5,5 kg	2

### Paleta Cebo Campo Ibérica 50% Raza Ibérica

COD.	FORMATO	PESO	UNID./CAJA
J071	CON HUESO	4,0 - 5,5 kg	2
J072	SIN HUESO	2,0 -3,0 kg	5
J073	SIN HUESO 1/4	2,0 -3,0 kg	5
J074	LIMPIO	2,0 -3,0 kg	5
J075	LONCHEADO 500GR	500gr	10
J076	LONCHEADO 100GR	100 gr	20
J076A	LONCHEADO 100GR+ESTUCHE	100 gr	15
J077	LIMPIO TROQUELADO	2,0 -3,0 kg	5

+30  
meses

+20  
meses

NUESTROS PRODUCTOS

# Jamones y paletas de Cebo

R O S C O

MZ. 10170

## Brida Blanca

### Jamón de Cebo 50% Ibérico

COD.	FORMATO	PESO	UNID./CAJA
J151	CON HUESO	7,5 - 9 kg	2
J152	SIN HUESO	5,5 - 6,5 kg	2
J153	SIN HUESO 1/2	5,5 - 6,5 kg	2
J154	SIN HUESO 1/4	5,5 - 6,5 kg	2
J155	LIMPIO	4,5 - 5,5 kg	2
J156	LIMPIO 1/2	4,5 - 5,5 kg	2
J157	LONCHEADO 500GR	500gr	10
J158	LONCHEADO 100GR	100 gr	20
J159	LONCHEADO 100GR+ESTUCHE	100 gr	15
J160	LIMPIO TROQUELADO 1/2	4,5 - 5,5 kg	2

### Paleta de Cebo 50% Ibérica

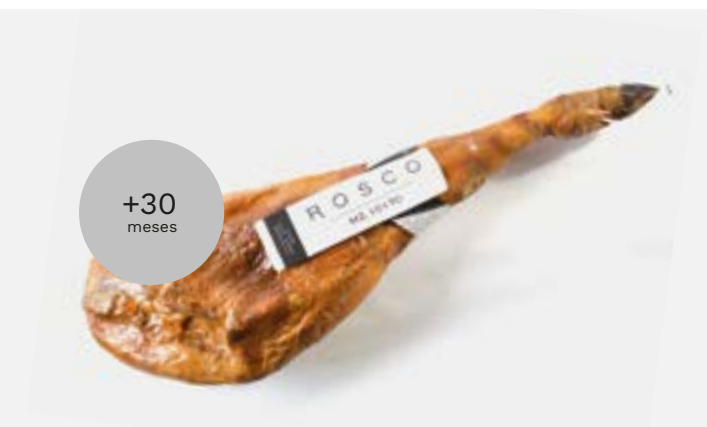
COD.	FORMATO	PESO	UNID./CAJA
J161	CON HUESO	4,0 - 5,5 kg	2
J162	SIN HUESO	2,0 -3,0 kg	5
J163	SIN HUESO 1/4	2,0 -3,0 kg	5
J164	LIMPIO	2,0 -3,0 kg	5
J165	LONCHEADO 500GR	500gr	10
J166	LONCHEADO 100GR	100 gr	20
J167	LIMPIO TROQUELADO	2,0 -3,0 kg	5

+30  
meses

+20  
meses

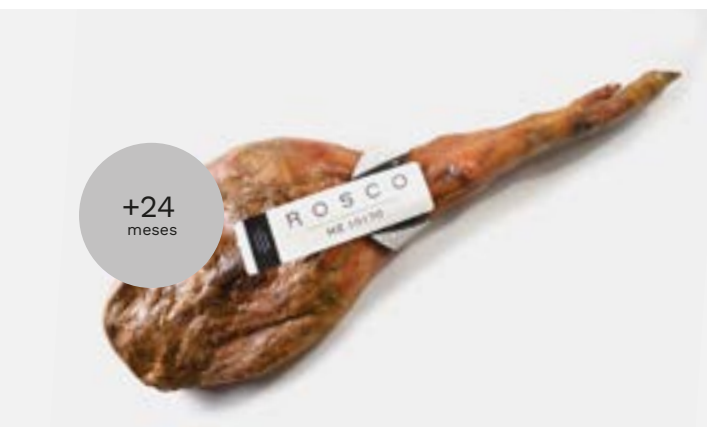
NUESTROS PRODUCTOS

# Jamones y Paletas Serranas y Duroc



## Jamón 100% Raza Duroc Extensivo

COD.	FORMATO	PESO	UNID./CAJA
J301	CON HUESO	8 - 9,5 kg	2
J302	SIN HUESO	6 - 7 kg	2
J303	SIN HUESO 1/2	6 - 7 kg	2
J304	SIN HUESO 1/4	6 - 7 kg	2
J305	LIMPIO	5 - 6 kg	2
J306	LIMPIO 1/2	5 - 6 kg	2
J307	LONCHEADO 500GR	500gr	10
J308	LONCHEADO 100GR	100 gr	20
J308A	LONCHEADO 100GR+ESTUCHE	100 gr	15
J309	LIMPIO TROQUELADO	5 - 6 kg	2
J310	LIMPIO TROQUELADO 1/2	5 - 6 kg	2



## Jamón Serrano Duroc

COD.	FORMATO	PESO	UNID./CAJA
J321	CON HUESO	7,5 - 8,5 kg	2
J322	SIN HUESO	5,5 - 6,5 kg	2
J323	SIN HUESO 1/2	5,5 - 6,5 kg	2
J324	SIN HUESO 1/4	5,5 - 6,5 kg	2
J325	LIMPIO	4,5 - 5,5 kg	2
J326	LIMPIO 1/2	4,5 - 5,5 kg	2
J327	LONCHEADO 500GR	500gr	10
J328	LONCHEADO 100GR	100 gr	20
J328A	LONCHEADO 100GR+ESTUCHE	100 gr	15
J329	LIMPIO TROQUELADO	4,5 - 5,5 kg	2
J330	LIMPIO TROQUELADO 1/2	4,5 - 5,5 kg	2



## Jamón Serrano Gran Reserva

COD.	FORMATO	PESO	UNID./CAJA
J201	CON HUESO	7,5 - 8,5 kg	2
J202	SIN HUESO	5 - 6,5 kg	2
J203	SIN HUESO 1/2	5 - 6,5 kg	2
J204	SIN HUESO 1/4	5 - 6,5 kg	2
J205	LIMPIO	4,5 - 5,5 kg	2
J206	LIMPIO 1/2	4,5 - 5,5 kg	2
J207	LONCHEADO 500GR	500gr	10
J208	LONCHEADO 100GR	100 gr	20
J208A	LONCHEADO 100GR+ESTUCHE	100 gr	15
J209	LIMPIO TROQUELADO	4,5 - 5,5 kg	2
J210	LIMPIO TROQUELADO 1/2	4,5 - 5,5 kg	2



### Jamón Serrano Reserva

COD.	FORMATO	PESO	UNID./CAJA
J221	CON HUESO	7,5 - 8,5 kg	2
J222	SIN HUESO	5 - 6,5 kg	2
J223	SIN HUESO 1/2	5 - 6,5 kg	2
J224	SIN HUESO 1/4	5 - 6,5 kg	2
J225	LIMPIO	4,5 - 5,5 kg	2
J226	LIMPIO 1/2	4,5 - 5,5 kg	2
J227	LONCHEADO 500GR	500gr	10
J228	LONCHEADO 100GR	100 gr	20
J229	LONCHEADO 100GR+ESTUCHE	4,5 - 5,5 kg	2
J230	LIMPIO TROQUELADO	4,5 - 5,5 kg	2



### Jamón Serrano Bodega

COD.	FORMATO	PESO	UNID./CAJA
J241	CON HUESO	7,5 - 8,5 kg	2
J242	SIN HUESO	5,0 - 6,0 kg	2
J243	SIN HUESO 1/2	5,0 - 6,0 kg	2
J244	SIN HUESO 1/4	5,0 - 6,0 kg	2
J245	LIMPIO	4,0 - 5,0 kg	2
J246	LIMPIO 1/2	4,0 - 5,0 kg	2
J247	LONCHEADO 500GR	500gr	10
J248	LONCHEADO 100GR	100 gr	20
J249	LIMPIO TROQUELADO	4,0 - 5,0 kg	2
J250	LIMPIO TROQUELADO 1/2	4,0 - 5,0 kg	2



### Paleta 100% Raza Duroc

COD.	FORMATO	PESO	UNID./CAJA
J311	CON HUESO	5,0 - 6 kg	2
J312	SIN HUESO	2,5 -3,3 kg	5
J313	SIN HUESO 1/4	2,5 -3,3 kg	5
J314	LIMPIO	2,0 -3,0 kg	5
J315	LONCHEADO 500GR	500gr	10
J316	LONCHEADO 100GR	100gr	20



### Paleta Serrana Reserva

COD.	FORMATO	PESO	UNID./CAJA
J261	CON HUESO	4,0 - 5,5 kg	2
J262	SIN HUESO	2,0 -3,0 kg	5
J263	SIN HUESO 1/4	2,0 -3,0 kg	5
J264	LIMPIO	2,0 -3,0 kg	5
J265	LONCHEADO 500GR	500gr	10
J266	LONCHEADO 100GR	100gr	20



## Paleta Serrana Bodega

COD.	FORMATO	PESO	UNID./CAJA
J281	CON HUESO	4,0 - 5,5 kg	2
J282	SIN HUESO	2,0 -3,0 kg	5
J283	SIN HUESO 1/4	2,0 -3,0 kg	5
J284	LIMPIO	2,0 -3,0 kg	5
J285	LONCHEADO 500GR	500gr	10
J286	LONCHEADO 100GR	100gr	20





R O S C O

---

MZ.10170



NUESTROS PRODUCTOS

# Embutidos Ibéricos

R O S C O

MZ.10170

## Lomo



### Lomo y lomoito

COD.	DESCRIPCIÓN	FORMATO	PESO	UNID./CAJA
E001	LOMO DE BELLOTA 75% RAZA IBÉRICA	ENTERO	1,2 - 1,8 kg	6
E002	LOMO DE BELLOTA 75% RAZA IBÉRICA	PARTIDO 1/2	0,6 - 0,9 kg	12
E003	LOMO DE BELLOTA 75% RAZA IBÉRICA	PARTIDO 1/4	0,3 kg	30
E004	LOMO DE BELLOTA 75% RAZA IBÉRICA	LONCHEADO 100GR	100 gr	20
E004A	LOMO DE BELLOTA 75% RAZA IBÉRICA	LONCHEADO 100GR + ESTUCHE	100 gr	15
E005	LOMO DE CEBO DE CAMPO 75% RAZA IBÉRICA	ENTERO	1,2 - 1,8 kg	6
E006	LOMO DE CEBO DE CAMPO 75% RAZA IBÉRICA	PARTIDO 1/2	0,6 - 0,9 kg	12
E007	LOMO DE CEBO DE CAMPO 75% RAZA IBÉRICA	PARTIDO 1/4	0,3 kg	30
E008	LOMO DE CEBO DE CAMPO 75% RAZA IBÉRICA	LONCHEADO 100GR	100 gr	20
E008A	LOMO DE CEBO DE CAMPO 75% RAZA IBÉRICA	LONCHEADO 100GR + ESTUCHE	100 gr	15
E009	LOMITO DE BELLOTA 75% RAZA IBÉRICA	ENTERO	300 gr	30
E010	LOMITO DE BELLOTA 75% RAZA IBÉRICA	LONCHEADO 100GR	100gr	20
E011	LOMO RESERVA	ENTERO	1,2 - 1,8 kg	6
E012	LOMO RESERVA 1/2	PARTIDO 1/2	0,6 - 0,9 kg	12
E013	LOMO RESERVA 1/4	PARTIDO 1/4	0,3 kg	30
E014	LOMO RESERVA 100G	LONCHEADO 100GR	100 gr	20
E014A	LOMO RESERVA 100g+Est.	LONCHEADO 100GR+ESTUCHE	100 gr	15

## Chorizo de bellota



## Chorizo de Bellota

COD.	DESCRIPCIÓN	FORMATO	PESO	UNID./CAJA
E021	CHORIZO DE BELLOTA IBÉRICO	ENTERO	0,9-1,5 kg	6
E022	CHORIZO DE BELLOTA IBÉRICO 1/2	PARTIDO 1/2	0,45-0,75 kg	12
E023	CHORIZO DE BELLOTA IBÉRICO 1/4	PARTIDO 1/4	0,3 kg	24
E024	CHORIZO DE BELLOTA IBÉRICO 100G	LONCHEADO 100GR	100 gr	20
E024A	CHORIZO DE BELLOTA IBÉRICO 100g+Est.	LONCHEADO 100GR + ESTUCHE	100 gr	15
E070	CHORIZO DE CEBO IBÉRICO	ENTERO	0,9-1,5 kg	6

## Salchichón de bellota



## Salchichón de Bellota

COD.	DESCRIPCIÓN	FORMATO	PESO	UNID./CAJA
E025	SALCHICHÓN DE BELLOTA IBÉRICO	ENTERO	0,9-1,5 kg	6
E026	SALCHICHÓN DE BELLOTA IBÉRICO 1/2	PARTIDO 1/2	0,45-0,75 kg	12
E027	SALCHICHÓN DE BELLOTA IBÉRICO 1/4	PARTIDO 1/4	0,3 kg	24
E028	SALCHICHÓN DE BELLOTA IBÉRICO 100G	LONCHEADO 100GR	100 gr	20
E028A	SALCHICHÓN DE BELLOTA IBÉRICO 100g+Est.	LONCHEADO 100GR + ESTUCHE	100 gr	15
E075	SALCHICHÓN DE CEBO IBÉRICO	ENTERO	0,9-1,5 kg	6



## Surtidos de Bellota

COD.	DESCRIPCIÓN	FORMATO	PESO	UNID./CAJA
E041	SURTIDO DE BELLOTA IBÉRICO LONCH 400GR (4x100gr)	LONCHEADO 400GR (4X100GR)	400 gr	10
E042	SURTIDO DE BELLOTA IBÉRICO LONCH 320GR (4x80gr)	LONCHEADO 320GR (4X80GR)	320 gr	10
E043	SURTIDO DE BELLOTA IBÉRICO LONCH 280GR (4x70gr)	LONCHEADO 280GR (4X70GR)	280 gr	10
E044	SURTIDO DE BELLOTA IBÉRICO LONCH 200GR (4x50gr)	LONCHEADO 200GR (4X50GR)	200 gr	10
E045	SURTIDO DE BELLOTA IBÉRICO LONCH 160GR (4x40gr)	LONCHEADO 160GR (4X40GR)	160 gr	10
E046	SURTIDO TAPAS 100GR (2GR+6LR+6CB+6SB)	LONCHEADO 100GR	100 gr	20
E047	SURTIDO EMBUTIDOS BELLOTA 90GR (8LB+8CB+8SB)	LONCHEADO 90GR	90 gr	20

## Panceta

### Panceta

COD.	DESCRIPCIÓN	FORMATO	PESO	UNID./CAJA
E061	PANCETA CURADA PIMIENTA	1/2 pièce SOUS VIDE	3,3 kg	8
E063	PANCETA CURADA PIMIENTA LONCH 500G	TRANCHÉE 500G 15 TRANCHES	0,5 kg +/-	10
E064	PANCETA CURADA PIMIENTA LONCH 200G	TRANCHÉE 200G 6 TRANCHES	0,2 kg +/-	10
E073	PANCETA CURADA ADOBADA LONCH 500G	TRANCHÉE 500G 15 TRANCHES	0,5 kg +/-	10
E074	PANCETA CURADA ADOBADA LONCH 200G	TRANCHÉE 200G 6 TRANCHES	0,2 kg +/-	10

## Congelados

### Congelado (mínimo 750 €/pedido)

COD.	DESCRIPCIÓN	FORMATO	PESO	UNID./CAJA
E085	SECRETO DE BELLOTA IBÉRICO	CONGELADO AL VACÍO	0,8 -1,2 kg	10
E086	PLUMA DE BELLOTA IBÉRICA	CONGELADO AL VACÍO	0,8 -1,2 kg	10
E087	PRESA DE BELLOTA IBÉRICA	CONGELADO AL VACÍO	0,8 -1,2 kg	10
E088	SOLOMILLO DE BELLOTA IBÉRICO	CONGELADO AL VACÍO	0,8 -1,2 kg	10
E089	CARRILLERAS DE BELLOTA IBÉRICO	CONGELADO AL VACÍO	0,8 -1,2 kg	10



NUESTRO EQUIPO

# Un valor incalculable

## Equipo de oficinas centrales

ROSCO  
MZ.10170



**Carlos Rosco**  
Director Gerente



**Xabier Rosco**  
Director de producción



**Ana Seijo**  
Admin. y contabilidad



**Francisco Javier Díaz**  
Director Montánchez



**Adrián Díaz**  
Admin. Montánchez

## Equipo de exportación



**Beñat Casabonne**  
Dirección



**Adriana Mayorga**  
Asistente de dirección



**Sylvain Lapeyre**  
Repr. Comercial



**Julien Cassen**  
Repr. Comercial



**Patricia Ducoulombier**  
Admin. de ventas

# Contacto

---

## FÁBRICA

Jamones ibéricos Carlos Rosco S.L.  
C/ Obispo Senso 89  
10170 Montánchez- Cáceres  
Tf: 927 380 729

---

## CENTRAL

Rosco Gipuzkoa S.L.  
C/ Dendaldegí Nº1 Bajo  
20130 Urnieta-Gipuzkoa  
Tf: 943 556 272

---

## EXPORT

Deliberico (Ibéricos de Leyenda)  
Pg. Ind. Erratzu 412-414  
20130 Urnieta-Gipuzkoa  
Tf: 0034 943 155 005

---

[www.jamonesrosco.com](http://www.jamonesrosco.com)  
[info@jamonesrosco.com](mailto:info@jamonesrosco.com)

